

SMA2

TYPE SPRING MOUNT

(정적변위 : 50mm)

제품의 특성

개방형 스프링마운트로서 주로 관성베이스와 같이 사용되며 설치가 쉽고 스프링의 정적변위를 눈으로 확인할 수 있어 설치후의 상태를 점검하기가 쉽다. 구성은 SMA TYPE과 동일하나 스프링의 정적변위가 50mm이므로 건물의 지상층에 설치되는 공조기, 환등 좀 더 정숙한 운전이 요구되는 경우에 사용된다. BASE PLATE하부에는 미끄럼방지 및 고주파의 절연을 위해 CR계통의 PAD가 붙어 있다.

(NOTE : 입상배관 방진용으로 사용할 때에는 하부찬벨과 융접함으로 NEOPRENE PAD 제외, 구 FSA2의 제품명 변경)

제품의 규격

No.	품명	재질	규격
1	Non Skid Pad	CR	KS M 6617
2	Lower Spring Cap Base Plate	SS400	KS D 3503
3	Coil Spring	SUP9	KS B 2402
		HSW3	KS B 2403
4	Upper Spring Cap	SS400	KS D 3503
5	Level Bolt	SS400	KS B 1002
6	Cap Screw	SS400	KS B 1002

제품의 용도

- 입상관의 방진용
- 송풍기의 고효율 방진용(지상층)
- 공조기의 고효율 방진용(지상층)
- 기타 정숙이 요구되는 장비의 고효율 방진용

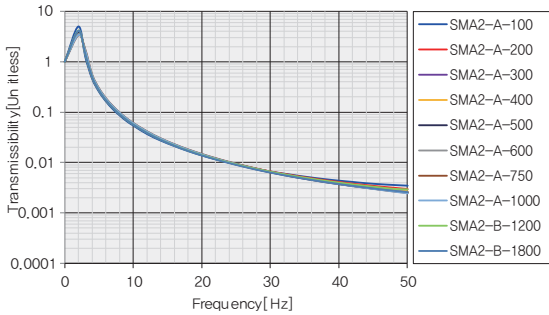
DIMENSION & SELECTION GUIDE BY LOADS

TYPE	적용하중 (kgf)	스프링 상수 (kgf/mm)	무게 (kg)	색상	Dimension(mm)						
					A	B	C	D	H	Level Bolt	Cap Screw
SMA2-A-100	100	2.0	2.00	Blue	150	123	106	14	172	M20 × 90	M12 × 25
SMA2-A-150	150	3.0	2.00	Brown							
SMA2-A-200	200	4.0	2.04	White							
SMA2-A-300	300	6.0	2.18	Orange							
SMA2-A-400	400	8.0	2.46	Pink							
SMA2-A-500	500	10.0	2.78	Green							
SMA2-A-600	600	12.0	3.34	Blue							
SMA2-A-750	750	15.0	3.08	Black							
SMA2-A-1000	1000	20.0	3.38	Yellow							
SMA2-B-1200	1200	24.0	7.60	Red							
SMA2-B-1500	1500	30.0	7.62	Black							
SMA2-B-1800	1800	36.0	7.12	Blue							
SMA2-B-2000	2000	40.0	8.90	Yellow							
SMA2-B-2500	2500	50.0	11.6	Brown							
SMA2-C-3000	3000	60.0	12.6	White	214	184	162	14	289	M24 × 110	M12 × 40
SMA2-C-3500	3500	70.0	13.4	Black							
SMA2-C-4000	4000	80.0	13.4	Orange							

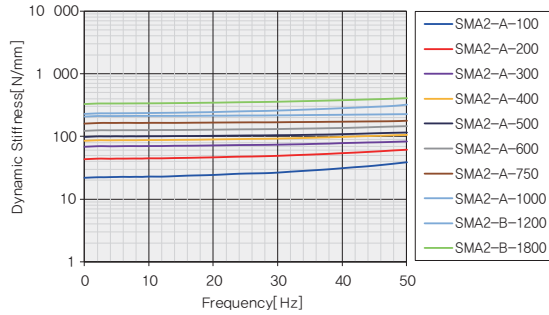
(NOTE) 본 규격 및 치수는 제품의 성능 및 품질개선을 위해 사전 예고 없이 변경 될 수 있습니다.

성능그래프

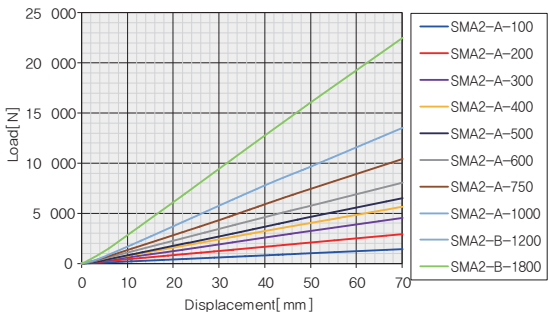
전달율 Graph



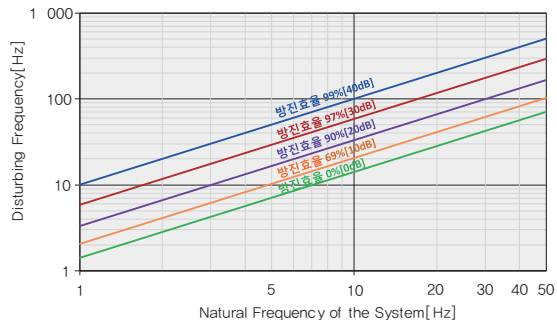
동강성 Graph



하중-변위 Graph



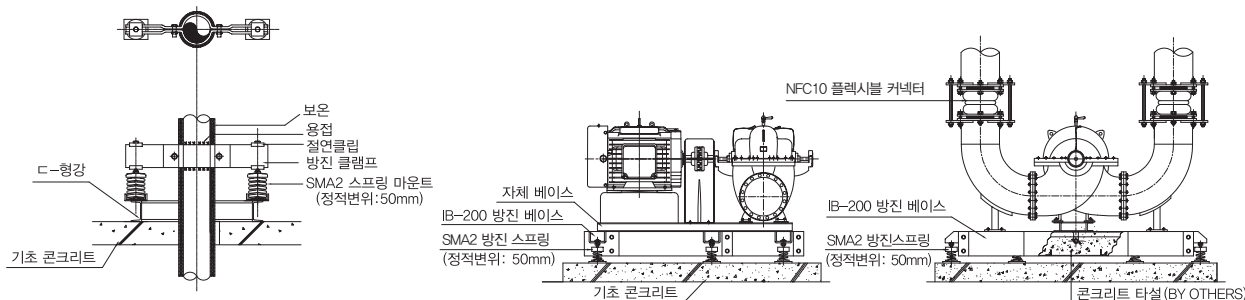
방진효율계산서



시공사진



시공도면



입상 방진 스프링 설치상세도

양흡입 펌프 방진 상세도