

# FSL

## TYPE SPRING MOUNT (정적변위 : 25mm)

### 제품의 특성

수직이동 제한장치를 갖는 FREE STANDING MOUNT로서 장비나 관련 구조물의 중량변화-냉각탑, 냉동기 등에서 물을 뺄 경우에 따른 수직이동 변위를 제한하여 장비 및 파이프의 손상이나 변형을 방지할 수 있도록 설계되어 있다. 상부하우징(COMPRESSION PLATE)에는 RESTRAINT BOLT 및 LEVEL BOLT가 설치 되어 있으며 하부하우징의 바닥에는 CR계통의 ACOUSTICAL NON SKID PAD가 부착되어 미끄럼을 방지해 주며 고주파의 진동 전달을 막아준다. (NOTE) FSL-4-4800이상의 대용량 모델은 주문사양임.

### 제품의 용도

- 왕복동식 및 터보식 냉동기의 방진용
- 냉각탑의 방진용
- 기타 중량변화가 큰 장비의 방진용

### 제품의 규격

No.	품명	재질	규격
1	Non Skid Pad	CR	KS M 6617
2	Lower Housing	SS400	KS D 3503
3	Spring Seat	CR	KS M 6617
4	Coil Spring	SUP9	KS B 2402
		HSW3	KS B 2403
5	Level Bolt&Nut	SS400	KS B 1002
6	Space Bar	Plastic	-
7	Upper Housing	SS400	KS D 3503
8	Middle Plate	SS400	KS D 3503
9	Lower Stopper	SS400	KS D 3503
10	Guide Ruvver	CR	KS M 6617
11	Upper Stopper	SS400	KS D 3503
12	Stopper Level Bolt&Nut	SS400	KS B 1002



FSL-1

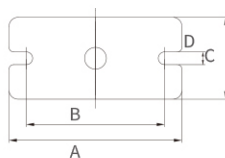
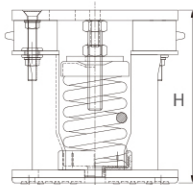
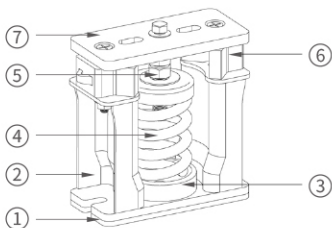


FSL-4

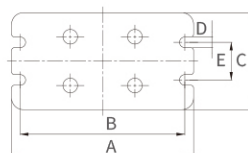
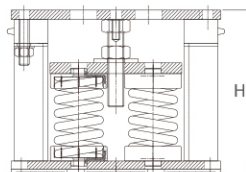
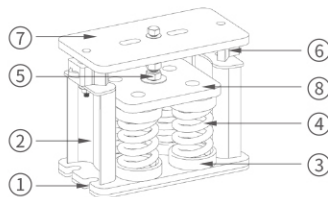


FSL-16

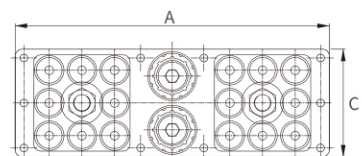
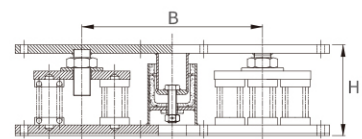
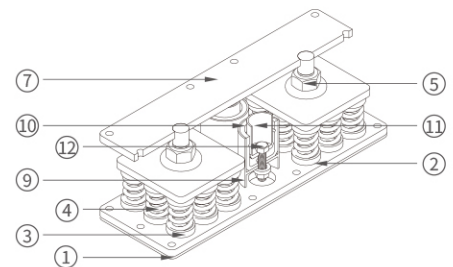
FSL-1



FSL-4



FSL-16



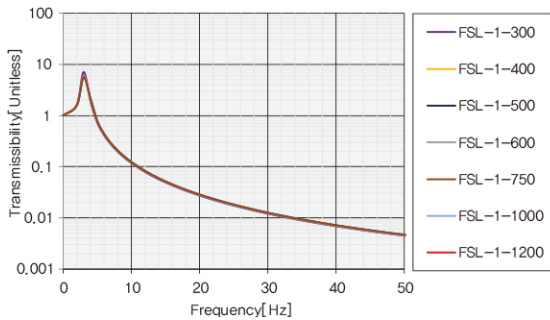
### DIMENSION & SELECTION GUIDE BY LOADS

Type	스프링 수량	적용하중 (kgf)	스프링 상수 (kgf/mm)	무게 (kg)	색상	Dimension(mm)						Level Bolt	체결볼트
						A	B	C	D	E	H		
FSL-300	1	300	12.0	3.90	Orange	190	153	90	14	-	199	M16 x 90	M12 x 40
FSL-400	1	400	16.0	3.92	Pink								
FSL-500	1	500	20.0	4.46	Green								
FSL-600	1	600	24.0	4.54	Blue								
FSL-750	1	750	30.0	4.60	Black								
FSL-1000	1	1000	40.0	4.78	Yellow								
FSL-1200	1	1200	48.0	4.66	Red	302	262	90	14	-	199	M20 x 90	M16 x 50
FSL-1200	2	1200	48.0	8.78	Blue								
FSL-1500	2	1500	60.0	8.94	Black								
FSL-2000	2	2000	80.0	9.32	Yellow								
FSL-2400	2	2400	96.0	9.06	Red								
FSL-3000	4	3000	120.0	24.4	Black								
FSL-4000	4	4000	160.0	25.1	Yellow	310	280	165	18	64	242	M24 x 110	M16 x 50
FSL-4800	4	4800	192.0	24.6	Red								
FSL-8000	8	8000	320.0	46.3	Yellow								
FSL-9600	8	9600	384.0	47.9	Red								
FSL-12000	8	12000	480.0	49.5	Black								
FSL-16000	16	16000	640.0	169.8	Yellow								
FSL-19200	16	19200	768.0	173.0	Red	894	514	306	22	256	258	M48 x 140	M20 x 70
FSL-24000	16	24000	960.0	176.2	Black								

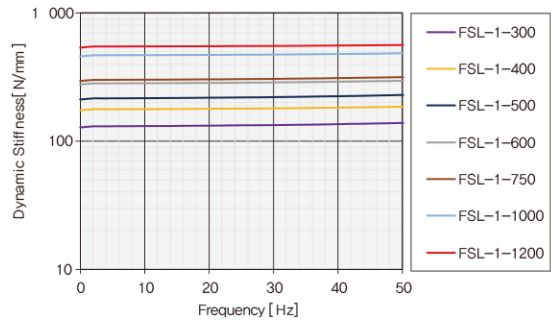
(NOTE) 본 규격 및 치수는 제품의 성능 및 품질개선을 위해 사전 예고 없이 변경 될 수 있습니다.

### 성능그래프

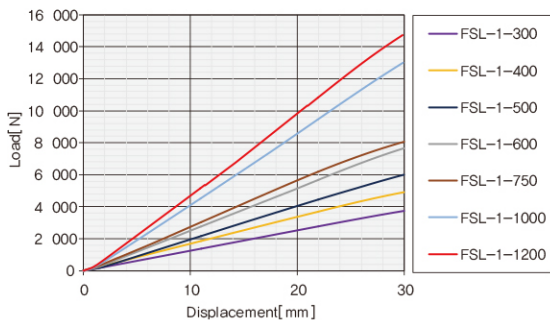
전달율 Graph



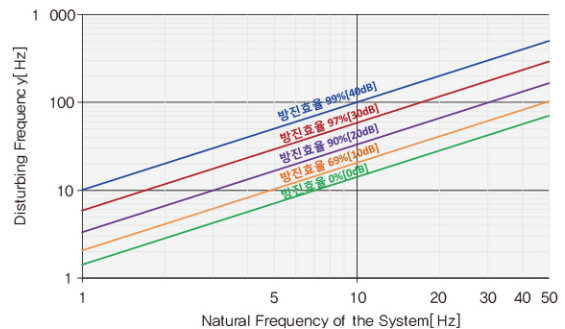
동강성 Graph



하중-변위 Graph



방진효율계산서



### 시공사진

