



SMB

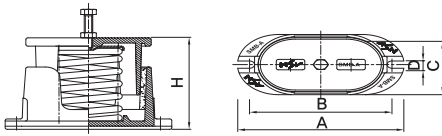
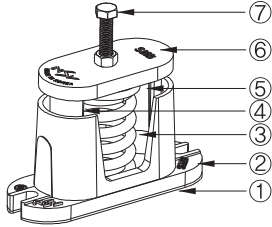
TYPE SPRING MOUNT

(정적변위 : 25mm) KS B 1563(밀폐형)

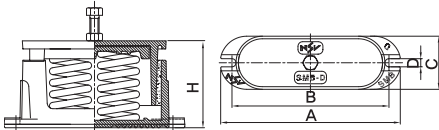
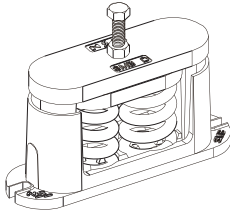
제품의 특성

밀폐형 스프링마운트로써 상하부의 하우징 사이에 스프링이 위치하고 하부하우징에는 앵커용 HOLE이 가공되어 있고 상부 하우징에는 TAP가공이 되어 있어 레벨볼트와 너트로 구성된 레벨조정용 볼트를 사용할 수 있다. 하부하우징의 바닥에는 고주파 전달현상을 갖는 스프링의 단점을 보완하기 위한 목적으로 CR계통의 PAD가 부착되어 있다.

(NOTE : 밀폐형 스프링 마운트 중 SMB는 KS 하중 규격, HMB는 KS 외 하중 규격에 따른 제품임.)



SMB-A~C TYPE



SMB-D TYPE

제품의 규격

No.	품명	재질	규격
1	Non Skid Pad	CR	KS M 6617
2	Lower Housing	GC	KS D 4301
3	Coil Spring	SUP9	KS B 2402
		HSW3	KS B 2403
4	Anti-Frictioner	SPONGE	-
5	Spring Cap	SS400	KS B 1002
6	Upper Housing	GC	KS D 4301
7	Level Bolt	SS400	KS B 1002

제품의 용도

- 펌프, 냉동기, 콤프레셔, 발전기의 방진용
- 송풍기의 방진용 • 공조기의 방진용
- 기타 수평반력이 큰 장비의 방진용

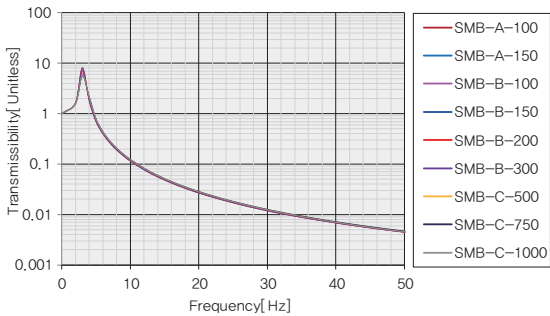
DIMENSION & SELECTION GUIDE BY LOADS

TYPE	적용하중 (kgf)	스프링 상수 (kgf/mm)	무게 (kg)	색상	Dimension(mm)					
					A	B	C	D	H	Level Bolt
SMB-A-10	10	0.4	1.16	Pink	139	117	55	12	102	M10 × 60
SMB-A-25	25	1.0	1.20	Yellow						
SMB-A-50	50	2.0	1.34	Red						
SMB-A-75	75	3.0	1.34	Black						
SMB-A-100	100	4.0	1.30	Blue						
SMB-B-100	100	4.0	3.64	Blue	205	170	76	13	135	M12 × 65
SMB-B-150	150	6.0	3.64	Brown						
SMB-B-200	200	8.0	3.70	White						
SMB-B-300	300	12.0	3.94	Orange						
SMB-B-400	400	16.0	3.86	Pink						
SMB-C-400	400	16.0	5.10	Pink	228	205	90	13	150	M16 × 80
SMB-C-500	500	20.0	6.00	Green						
SMB-C-600	600	24.0	6.06	Blue						
SMB-C-750	750	30.0	6.14	Black						
SMB-C-1000	1000	40.0	6.32	Yellow						
SMB-D-1200	1200	48.0	13.38	Blue	306	277	94	14	170	M16 × 80
SMB-D-1500	1500	60.0	13.54	Black						
SMB-D-2000	2000	80.0	13.88	Yellow						

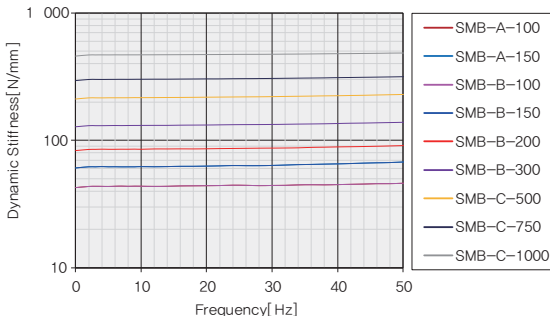
(NOTE) 본 규격 및 치수는 제품의 성능 및 품질개선을 위해 사전 예고 없이 변경 될 수 있습니다.

성능그래프

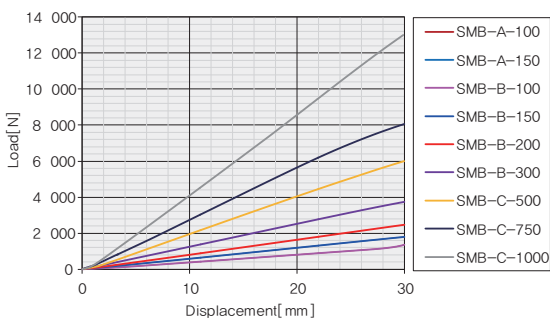
전달율 Graph



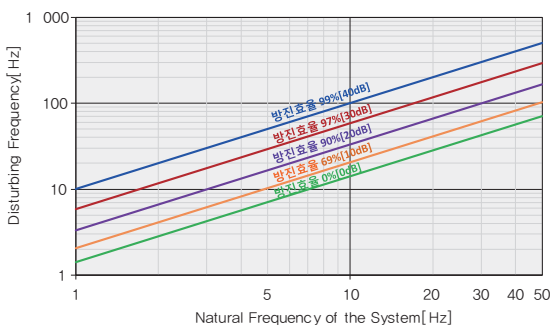
동강성 Graph



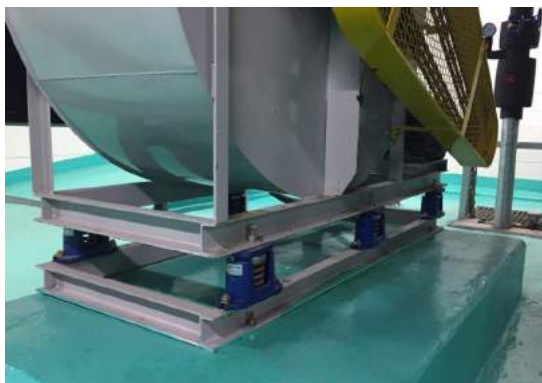
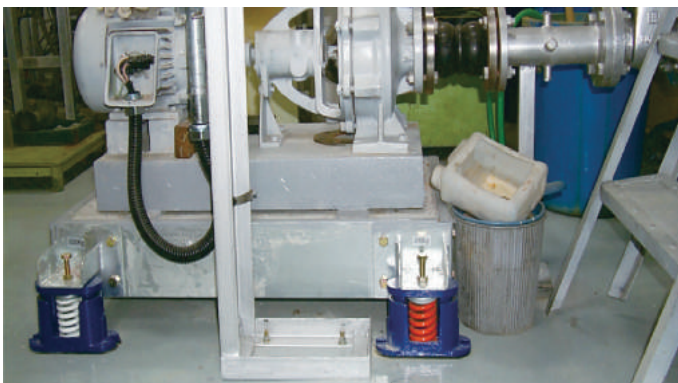
하중-변위 Graph



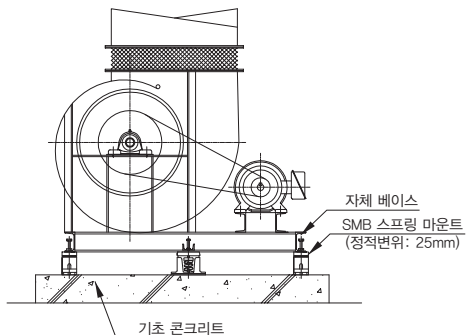
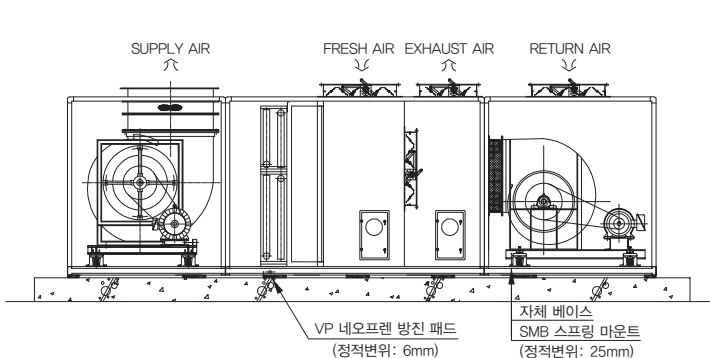
방진효율계산서



시공사진



시공도면



수평형 공기조화기 방진 상세도

송풍기 방진 상세도